

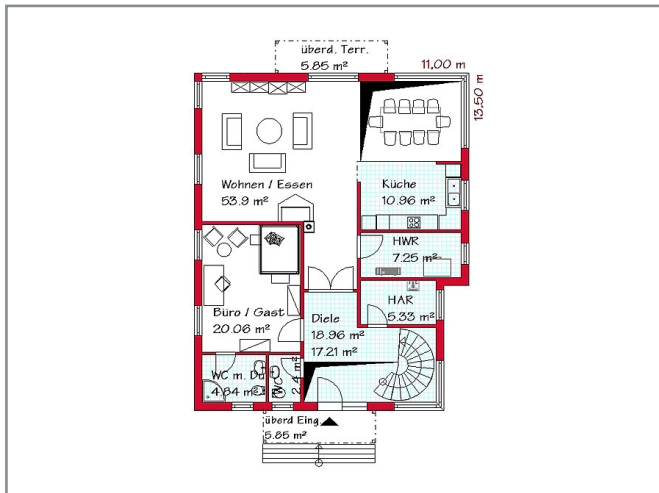
Rubrik: Mediterrane Stadthäuser Beispiel: MS 743



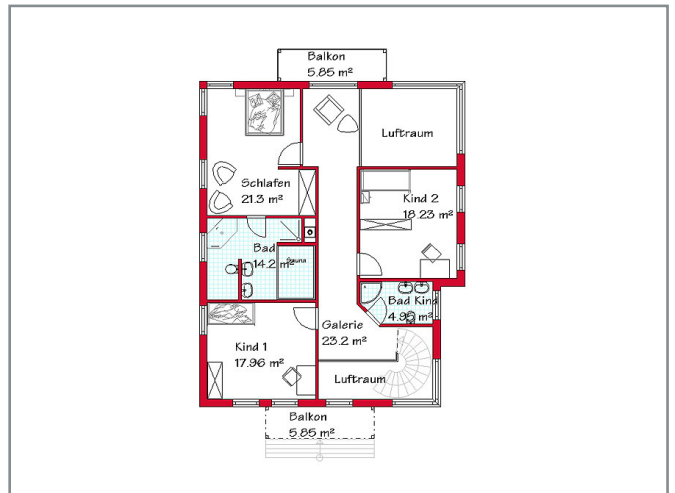
## Beschreibung:

Gesamtwohnfläche 228,6 m<sup>2</sup> Größenveränderung von 180 - 270 m<sup>2</sup> möglich

### ERDGESCHOSS



### OBERGESCHOSS



**Wir beraten Sie gern bei der Planung Ihres Wunschhauses und erstellen Ihnen eine komplette Kostenberechnung.**

Bei uns bekommen Sie Ihren aktuellen Festpreis, der für Sie persönlich berechnet wird. Grundlage für den Festpreis sind die Rahmenbedingungen Ihres Grundstücks, die Hauskosten eventuell nach Größenveränderung oder Umplanung, die Nebenkosten, Ihre speziellen Zusatzwünsche, sowie Finanzierungsmöglichkeiten.

Siehe [Beispielangebote und Bauvertrag](#)

Telefon 06102 / 7198040 oder 040 / 228 54 53 1-0

Alternativ können Sie uns über unser Kontaktformular erreichen.