

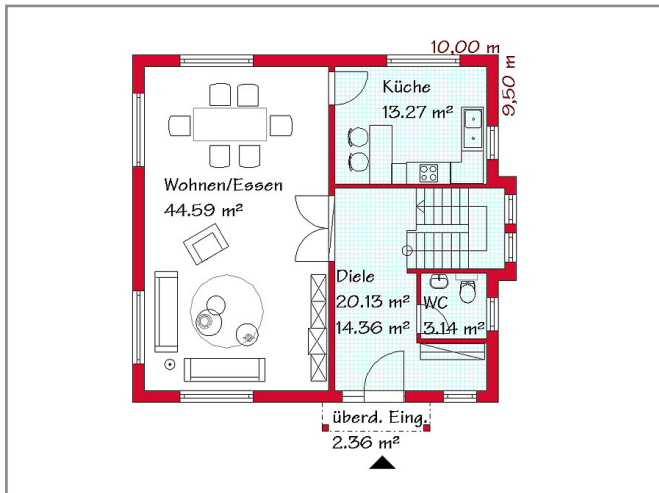
Rubrik: Mediterrane Stadthäuser Beispiel: MS 736



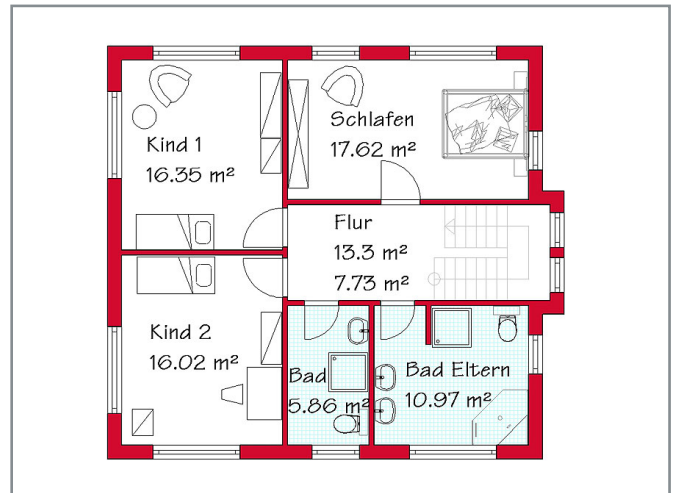
### Beschreibung:

Gesamtwohnfläche 150,1 m<sup>2</sup> Größenveränderung von 130 - 180 m<sup>2</sup> möglich

#### ERDGESCHOSS



#### OBERGESCHOSS



**Wir beraten Sie gern bei der Planung Ihres Wunschhauses und erstellen Ihnen eine komplette Kostenberechnung.**

Bei uns bekommen Sie Ihren aktuellen Festpreis, der für Sie persönlich berechnet wird. Grundlage für den Festpreis sind die Rahmenbedingungen Ihres Grundstücks, die Hauskosten eventuell nach Größenveränderung oder Umplanung, die Nebenkosten, Ihre speziellen Zusatzwünsche, sowie Finanzierungsmöglichkeiten.

Siehe [Beispielangebote und Bauvertrag](#)

Telefon 06142-9136016 oder 05841-3284

Alternativ können Sie uns über unser Kontaktformular erreichen.